

Número: SB-001/16

Data de Emissão Flyer: 22/Janeiro/2016 Revisão : 00

Assunto: Inspeção dos parafusos da parede de fogo.

MANDATÓRIO

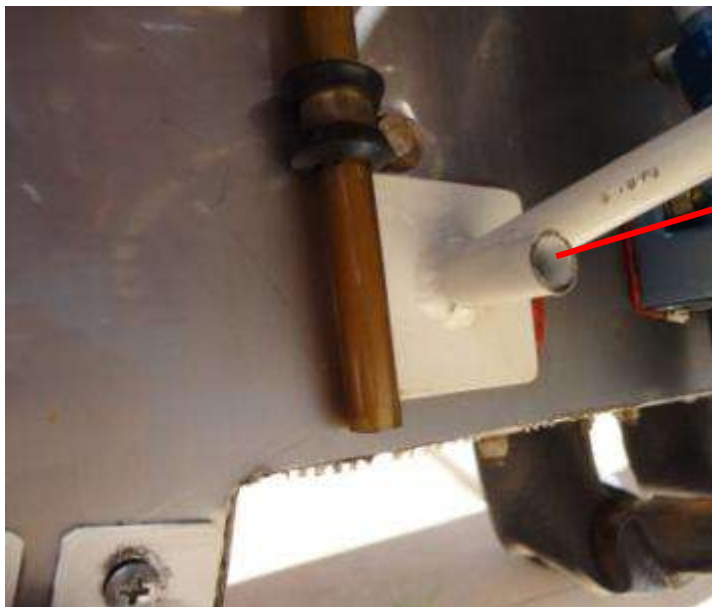
Editor:	Flyer Indústria Aeronáutica Ltda.
Limite de aplicação:	Quando aplicar? Antes do próximo voo
Assunto:	Inspeção dos parafusos de fixação, instalados em toda a parede de fogo, quanto a oxidação/corrosão.
Partes afetadas:	Kolb LSA e Kolb Flyer SS
Aeronaves cobertas pela Garantia:	1 ano ou 100h, o que ocorrer primeiro.

Sumário:

Durante a manutenção de uma aeronave foram encontrados alguns parafusos AN instalados na parede de fogo, para fixação do berço do motor e outros equipamentos, com oxidação/corrosão, sendo como causa provável a entrada de água, entre a chapa de proteção de aço inox e a parede de fogo da fuselagem.

AVISO: Este boletim de serviço solicita a inspeção de todos os parafusos de fixação de componentes na parede de fogo das aeronaves Kolb LSA e Kolb Flyer SS, a fim de identificar possíveis pontos de oxidação/corrosão nos mesmos. Todos os parafusos identificados com oxidação/corrosão durante a inspeção deverão ser trocados/substituídos imediatamente.

Foto de para auxílio de Identificação dos parafusos:





Parafuso de fixação do reservatório de óleo de freio

Providencias:

- 1- Remover todos os parafusos para verificação. Se ficar evidenciada a oxidação no parafuso: trocá-lo imediatamente.
- 2- Entrar em contato como o fabricante e/ou representante autorizado, para solicitar o material para a troca (conforme instruções abaixo).

Instruções para correção:

- 1- Após a *verificação do parafuso*, remover a chapa de aço inox da parede de fogo e retirar o tecido que fica entre a mesma e a parte frontal da fuselagem.



Tecido (manta de proteção)

Parte frontal



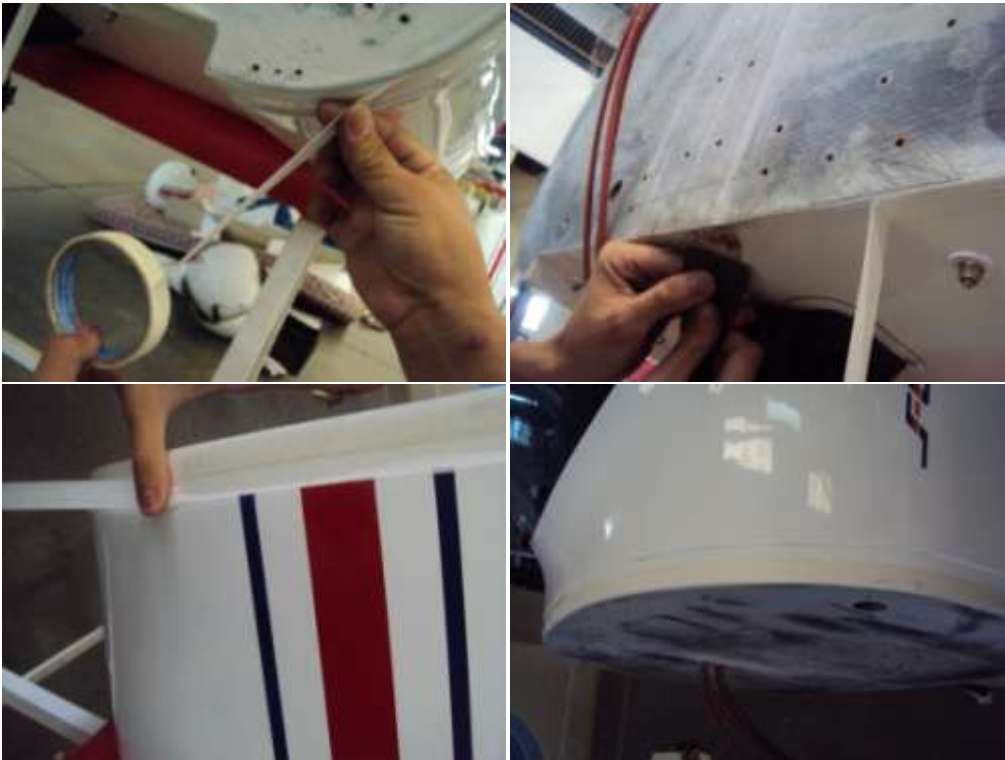
2- Lixar a parte frontal da fuselagem.



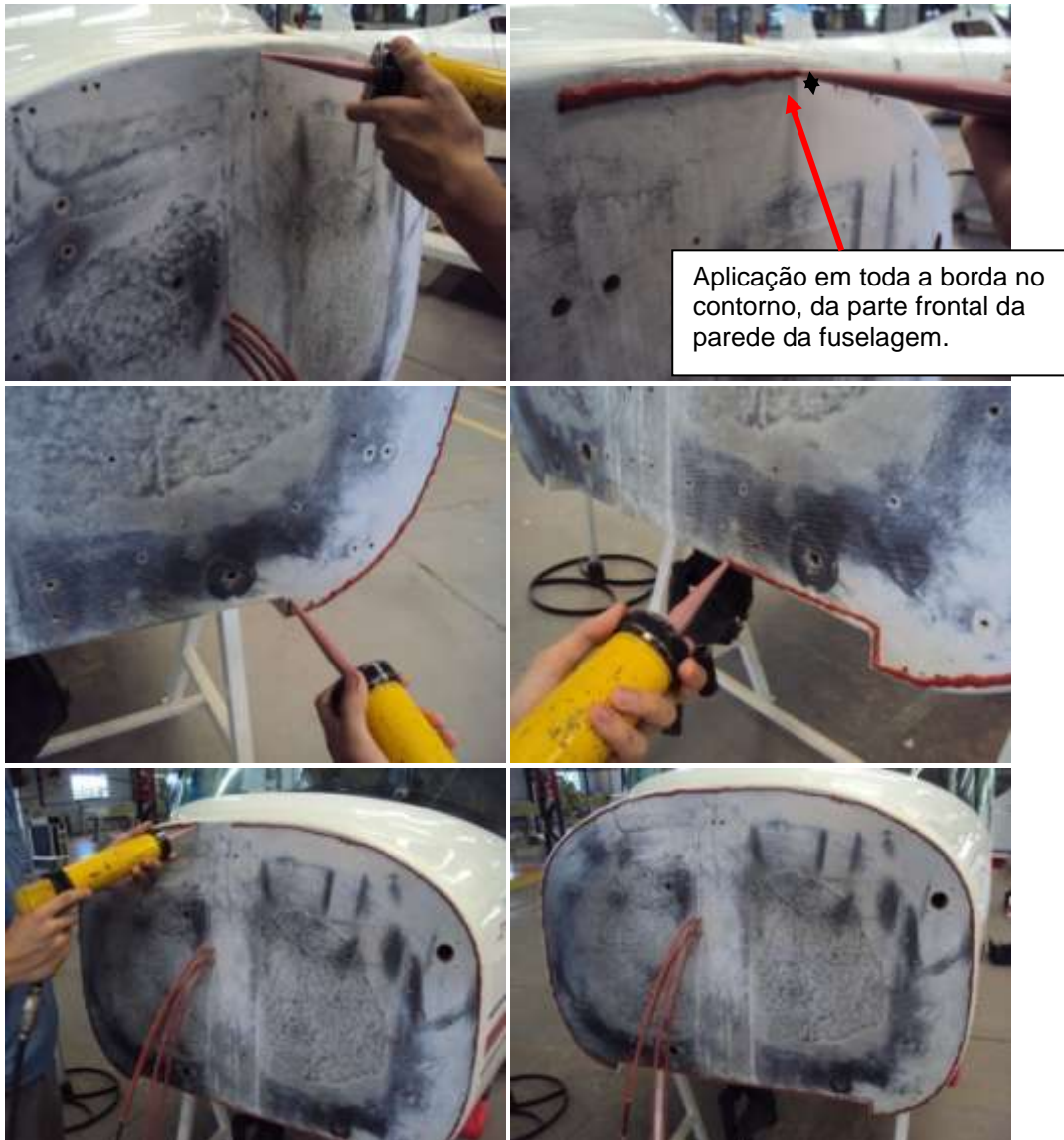
3- Limpar a chapa de aço inox, com pano e desengraxante.



4- Fazer a proteção com fita adesiva, para iniciar o processo de vedação.



5- Início da aplicação do silicone vermelho de alta temperatura para a vedação.

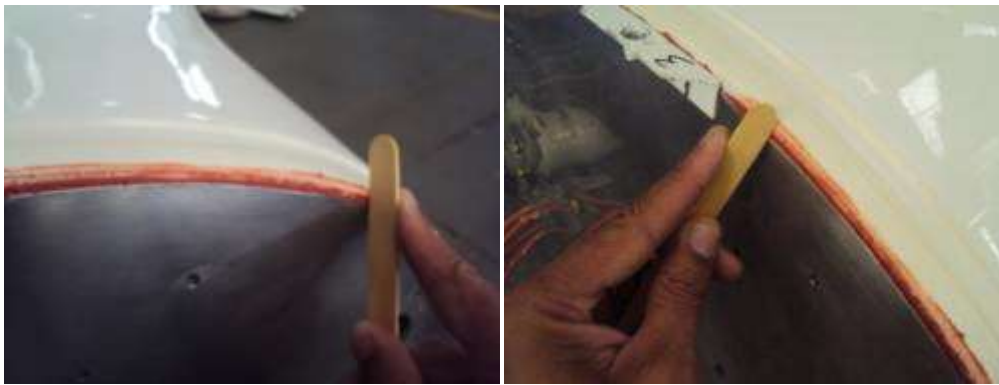


6- Reinstalar a chapa de aço inox no lugar.



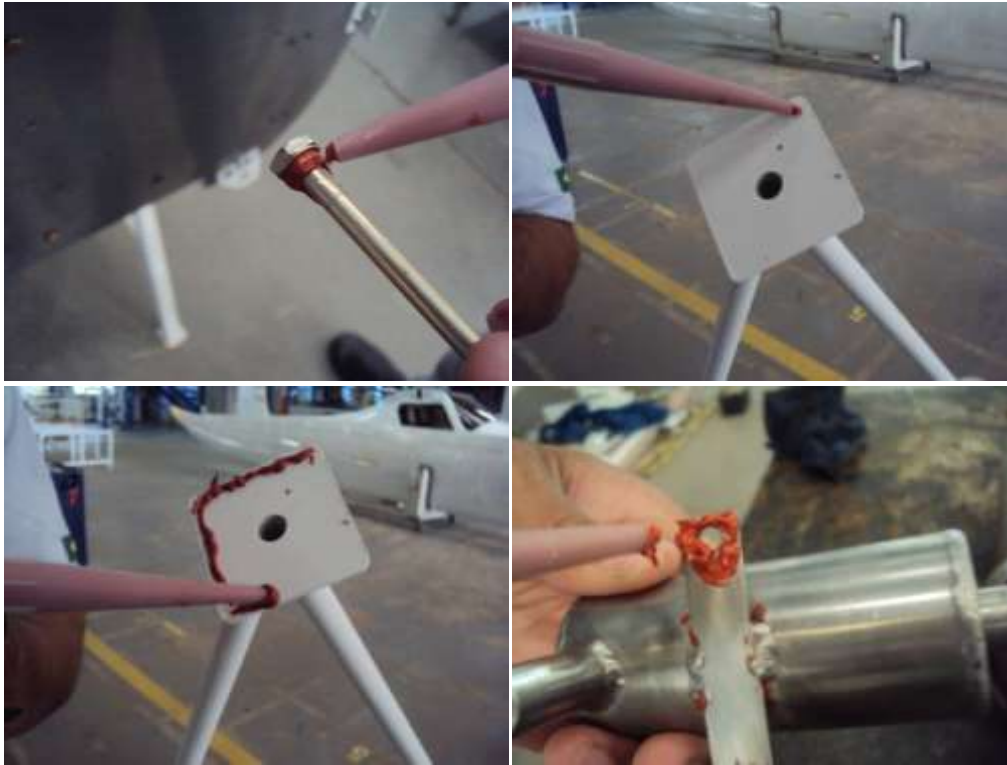


7- Retirar o excesso do silicone vermelho de alta temperatura, com um palito de madeira ou plástico macio e após 30 a 35 minutos retirar a fita adesiva de proteção da lateral.



8- Aplicar o silicone vermelho de alta temperatura, em todos os parafusos e peças que estiverem em contato com a chapa de aço inox da parede de fogo.





9. Instrução para toques dos parafusos NA

DIÂMETRO DO PINO ROSQUEADO OU PARAFUSO		TORQUE TIPO 1 PORCAS DE TRAÇÃO
		VALORES NORMAIS
Mm	(pol. ou nº)	lbf.pol
Série de roscas finas UNF		
AN3	4,83 (10-32)	20-25
AN4	6,35 (1/4-28)	50-70
AN5	7,94 (5/16-24)	100-140
AN6	9,53 (3/8-24)	160-190
AN7	11,11 (7/16-20)	450-500
AN10	12,70 (1/2-20)	480-690

10. Após a conclusão da montagem de todos os componentes da parede de fogo, fazer uma inspeção visual no contorno da chapa de inox com a fuselagem e verificar se não há falha de preenchimento no silicone aplicado, se houver aplicar novamente no ponto falho.

Observação: Após 100h repetir a verificação nos parafusos de fixação.

Solicitação de material de reposição para componentes afetados por este boletim:

- 1- Entrar em contato com a Flyer Indústria Aeronáutica Ltda. e/ou representante autorizado, para solicitar os parafusos de reposição.

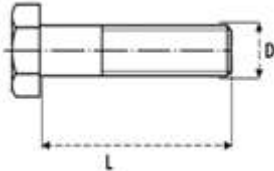
Email: pecas@flyer.com.br e posvenda@flyer.com.br Representante: <http://www.flyer-aero.com/#!representantes/m8zpr>

Fone: (19)3467-3109 - (19)99160-6624

- 2- Informações necessárias para solicitar os parafusos de reposição:

- Para troca de todos os parafusos código do kit: **10.003.0210976**
- Para solicitação de parafuso específicos e necessário as informação baixo:

Tamanho - **L**
Diâmetro – **D**



- 3- Informações do Material para o reparo de vedação código do kit: **10.003.0210975**

Lixa pano – Grão 40
Desengraxante DULON DUL2007 900 ml
Fita adesiva crepe “HIGH2352 18MMX50MT”
Silicone alta temperatura VERM 300 GR.
Espátula de madeira.
Luva Latex Sanro AM TAM G CA1555
Pano comum.